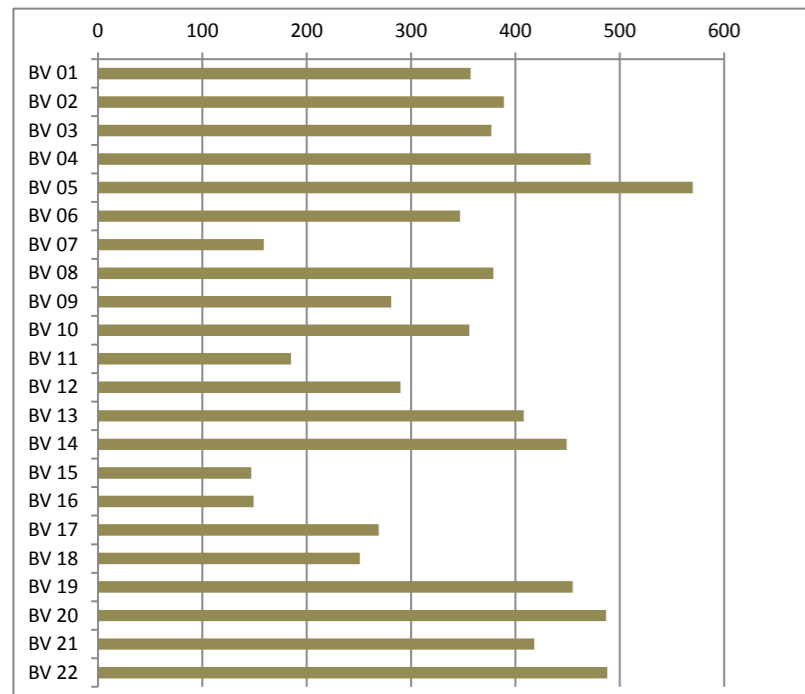




Résultats électoraux

Européennes 2014



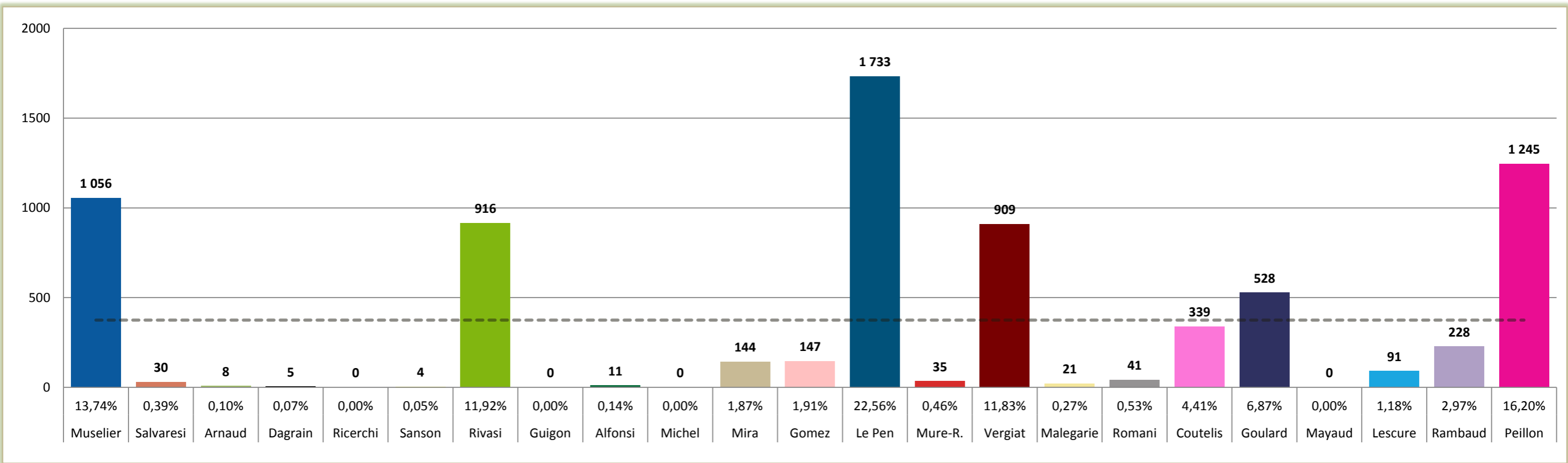
Bureaux de vote

- BV 01 : Hôtel de ville
- BV 02 : Espace Melville
- BV 03 : Restaurant scolaire Paul Langevin
- BV 04 : Restaurant scolaire Paul Langevin
- BV 05 : Espace d'Estienne d'Orves
- BV 06 : La Rampe - Salle Mandela
- BV 07 : Maternelle Auguste Delaune
- BV 08 : Maternelle Auguste Delaune
- BV 09 : Gymnase Marcel David
- BV 10 : Restaurant scolaire Danielle Casanova
- BV 11 : Restaurant scolaire Danielle Casanova
- BV 12 : Maternelle Paul Vaillant Couturier
- BV 13 : Maternelle Paul Vaillant Couturier
- BV 14 : Restaurant scolaire Jean Jaurès
- BV 15 : Préau primaire Jean-Paul Marat
- BV 16 : Préau primaire Jean-Paul Marat
- BV 17 : Préau Marcel Cachin A
- BV 18 : Préau Marcel Cachin A
- BV 19 : Préau primaire Jean Moulin A
- BV 20 : Préau primaire Jean Moulin A
- BV 21 : Restaurant scolaire Irène Joliot Curie
- BV 22 : Restaurant scolaire Irène Joliot Curie

Listes

- Pour la France, agir en Europe
- Féministes pour une Europe solidaire
- Espéranto langue équitable pour l'Europe
- Parti pirate Sud-Est
- Communistes
- Démocratie réelle
- Europe écologie
- Pour une France royale au cœur de l'Europe
- Régions et peuples solidaires
- Pour une Europe utile aux français
- Alliance écologiste indépendante
- Lutte ouvrière
- Front national
- Force vie
- L'Europe de la finance, ça suffit ! Place au peuple !
- Parti fédéraliste européen
- UPR Sud-Est
- Nouvelle donne
- UDI MODEM les Européens
- Mayaud hors bords
- Nous citoyens
- Debout la France ! Ni système, ni extrêmes
- Choisir notre Europe

Inscrits :	20 538	
Votants :	7 683	37,41%
Abstentions :	12 855	62,59%
Blancs :	135	1,76%
Nuls :	57	0,74%
Exprimés :	7 491	97,50%



ELECTIONS EUROPEENNES 2014

1er tour - Scrutin du 25 mai



	Inscrits	Votants	Absent.	Blancs	Nuls	Exprimés	Muselier	Arnaud	Ricerchi	Rivasi	Alfonsi	Mira	Le Pen	Vergiat	Romani	Goulard	Lescure	Peillon												
							Salvaresi	Dagrain	Sanson	Guigon	Michel	Gomez	Mure-Ravaud	Malegarie	Coutelis	Mayaud	Rambaud													
■ CANTON OUEST	12 854	5 019	7 835	86	43	4 890	722 14,76%	23 0,47%	6 0,12%	4 0,08%	0 0,00%	3 0,06%	565 11,55%	0 0,00%	10 0,20%	0 0,00%	98 2,00%	91 1,86%	1 179 24,11%	28 0,57%	546 11,17%	15 0,31%	31 0,63%	206 4,21%	341 6,97%	0 0,00%	58 1,19%	163 3,33%	801 16,38%	
BV 01	919	357	562	2	1	354	50 14,12%	1 0,28%	0 0,00%	0 0,00%	0 0,00%	0 0,00%	41 11,58%	0 0,00%	1 0,28%	0 0,00%	5 1,41%	2 0,56%	87 24,58%	0 0,00%	41 11,58%	2 0,56%	4 1,13%	11 3,11%	24 6,78%	0 0,00%	3 0,85%	6 1,69%	76 21,47%	
HOTEL DE VILLE		38,85%	61,15%	0,56%	0,28%	99,16%																								
BV 02	955	389	566	6	5	378	49 12,96%	1 0,26%	0 0,00%	1 0,26%	0 0,00%	0 0,00%	39 10,32%	0 0,00%	1 0,26%	0 0,00%	5 1,32%	4 1,06%	83 21,96%	3 0,79%	60 15,87%	1 0,26%	1 0,26%	17 4,50%	22 5,82%	0 0,00%	2 0,53%	15 3,97%	74 19,58%	
ESPACE MELVILLE		40,73%	59,27%	1,54%	1,29%	97,17%																								
BV 03	889	377	512	8	4	365	36 9,86%	4 1,10%	1 0,27%	0 0,00%	0 0,00%	0 0,00%	36 9,86%	0 0,00%	0 0,00%	0 0,00%	6 1,64%	10 2,74%	100 27,40%	0 0,00%	43 11,78%	2 0,55%	1 0,27%	22 6,03%	28 7,67%	0 0,00%	2 0,55%	16 4,38%	58 15,89%	
G.S. PAUL LANGEVIN		42,41%	57,59%	2,12%	1,06%	96,82%																								
BV 04	1 106	472	634	7	2	463	61 13,17%	2 0,43%	1 0,22%	2 0,43%	0 0,00%	1 0,22%	66 14,25%	0 0,00%	0 0,00%	0 0,00%	10 2,16%	7 1,51%	119 25,70%	1 0,22%	47 10,15%	3 0,65%	2 0,43%	29 6,26%	20 4,32%	0 0,00%	7 1,51%	18 3,89%	67 14,47%	
G.S. PAUL LANGEVIN		42,68%	57,32%	1,48%	0,42%	98,09%																								
BV 05	1 202	570	632	9	1	560	64 11,43%	1 0,18%	0 0,00%	0 0,00%	0 0,00%	0 0,00%	76 13,57%	0 0,00%	0 0,00%	0 0,00%	26 4,64%	9 1,61%	117 20,89%	2 0,36%	71 12,68%	0 0,00%	7 1,25%	33 5,89%	45 8,04%	0 0,00%	3 0,54%	16 2,86%	90 16,07%	
ESPACE D'ESTIENNE D'ORVES		47,42%	52,58%	1,58%	0,18%	98,25%																								
BV 06	862	347	515	4	3	340	45 13,24%	0 0,00%	0 0,00%	1 0,29%	0 0,00%	0 0,00%	47 13,82%	0 0,00%	1 0,29%	0 0,00%	11 3,24%	7 2,06%	75 22,06%	0 0,00%	31 9,12%	1 0,29%	3 0,88%	16 4,71%	31 9,12%	0 0,00%	7 2,06%	10 2,94%	54 15,88%	
LA RAMPE		40,26%	59,74%	1,15%	0,86%	97,98%																								
BV 07	773	159	614	3	2	154	15 9,74%	2 1,30%	0 0,00%	0 0,00%	0 0,00%	0 0,00%	12 7,79%	0 0,00%	2 1,30%	0 0,00%	1 0,65%	8 5,19%	41 26,62%	1 0,65%	25 16,23%	0 0,00%	1 0,65%	5 3,25%	4 2,60%	0 0,00%	4 2,60%	3 1,95%	30 19,48%	
G.S. AUGUSTE DELAUNE		20,57%	79,43%	1,89%	1,26%	96,86%																								
BV 08	959	379	580	8	0	371	48 12,94%	3 0,81%	0 0,00%	0 0,00%	0 0,00%	0 0,00%	54 14,56%	0 0,00%	1 0,27%	0 0,00%	6 1,62%	5 1,35%	81 21,83%	9 2,43%	32 8,63%	1 0,27%	2 0,54%	20 5,39%	26 7,01%	0 0,00%	9 2,43%	16 4,31%	58 15,63%	
G.S. AUGUSTE DELAUNE		39,52%	60,48%	2,11%	0,00%	97,89%																								
BV 09	803	281	522	8	3	270	41 15,19%	2 0,74%	0 0,00%	0 0,00%	0 0,00%	0 0,00%	25 9,26%	0 0,00%	0 0,00%	0 0,00%	6 2,22%	7 2,59%	89 32,96%	2 0,74%	17 6,30%	1 0,37%	0 0,00%	5 1,85%	26 9,63%	0 0,00%	3 1,11%	9 3,33%	37 13,70%	
GYMNASE MARCEL DAVID		34,99%	65,01%	2,85%	1,07%	96,09%																								
BV 10	912	356	556	9	11	336	60 17,86%	1 0,30%	0 0,00%	0 0,00%	0 0,00%	0 0,00%	31 9,23%	0 0,00%	1 0,30%	0 0,00%	5 1,49%	7 2,08%	110 32,74%	2 0,60%	49 14,58%	0 0,00%	0 0,00%	7 2,08%	9 2,68%	0 0,00%	4 1,19%	13 3,87%	37 11,01%	
G.S. DANIELLE CASANOVA		39,04%	60,96%	2,53%	3,09%	94,38%																								
BV 11	871	185	686	4	2	179	30 16,76%	1 0,56%	0 0,00%	0 0,00%	0 0,00%	0 0,00%	10 5,59%	0 0,00%	0 0,00%	0 0,00%	1 0,56%	9 5,03%	48 26,82%	0 0,00%	29 16,20%	1 0,56%	1 0,56%	2 1,12%	5 2,79%	0 0,00%	2 1,12%	3 1,68%	37 20,67%	
G.S. DANIELLE CASANOVA		21,24%	78,76%	2,16%	1,08%	96,76%																								
BV 12	906	290	616	6	1	283	25 8,83%	4 1,41%	3 1,06%	0 0,00%	0 0,00%	1 0,35%	21 7,42%	0 0,00%	1 0,35%	0 0,00%	3 1,06%	9 3,18%	80 28,27%	3 1,06%	48 16,96%	2 0,71%	5 1,77%	15 5,30%	16 5,65%	0 0,00%	2 0,71%	2 0,71%	43 15,19%	
G.S. PAUL VAILLANT COUTURIER		32,01%	67,99%	2,07%	0,34%	97,59%																								
BV 13	774	408	366	4	4	400	108 27,00%	0 0,00%	0 0,00%	0 0,00%	0 0,00%	0 0,00%	63 15,75%	0 0,00%	1 0,25%	0 0,00%	6 1,50%	3 0,75%	67 16,75%	3 0,75%	24 6,00%	1 0,25%	4 1,00%	10 2,50%	37 9,25%	0 0,00%	5 1,25%	8 2,00%	60 15,00%	
G.S. PAUL VAILLANT COUTURIER		52,71%	47,29%	0,98%	0,98%	98,04%																								
BV 14	923	449	474	8	4	437	90 20,59%	1 0,23%	1 0,23%	0 0,00%	0 0,00%	1 0,23%	44 10,07%	0 0,00%	1 0,23%	0 0,00%	7 1,60%	4 0,92%	82 18,76%	2 0,46%	29 6,64%	0 0,00%	0 0,00%	14 3,20%	48 10,98%	0 0,00%	5 1,14%	28 6,41%	80 18,31%	
G.S. JEAN JAURES		48,65%	51,35%	1,78%	0,89%	97,33%																								

	Inscrits	Votants	Absent.	Blancs	Nuls	Exprimés	Muselier	Arnaud	Ricerchi	Rivasi	Alfonsi	Mira	Le Pen	Vergiat	Romani	Goulard	Lescure	Peillon											
							Salvaresi	Dagrain	Sanson	Guigon	Michel	Gomez	Mure-Ravaud	Malegarie	Coutelis	Mayaud	Rambaud												
■ CANTON EST	7 684	2 664	5 020	49	14	2 601	334	7	2	1	0	1	351	0	1	0	46	56	554	7	363	6	10	133	187	0	33	65	444
							12,84%	0,27%	0,08%	0,04%	0,00%	0,04%	13,49%	0,00%	0,04%	0,00%	1,77%	2,15%	21,30%	0,27%	13,96%	0,23%	0,38%	5,11%	7,19%	0,00%	1,27%	2,50%	17,07%
🗳️ BV 15	779	147	632	0	1	146	28	1	0	0	0	0	15	0	0	0	2	2	35	1	19	1	0	4	8	0	0	2	28
G.S. JEAN PAUL MARAT	18,87%	81,13%	0,00%	0,68%	99,32%	19,18%	0,68%	0,00%	0,00%	0,00%	0,00%	0,00%	10,27%	0,00%	0,00%	0,00%	1,37%	1,37%	23,97%	0,68%	13,01%	0,68%	0,00%	2,74%	5,48%	0,00%	0,00%	1,37%	19,18%
🗳️ BV 16	832	149	683	5	0	144	14	2	0	0	0	0	10	0	1	0	2	9	34	0	31	1	1	6	4	0	4	3	22
G.S. JEAN PAUL MARAT	17,91%	82,09%	3,36%	0,00%	96,64%	9,72%	1,39%	0,00%	0,00%	0,00%	0,00%	0,00%	6,94%	0,00%	0,69%	0,00%	1,39%	6,25%	23,61%	0,00%	21,53%	0,69%	0,69%	4,17%	2,78%	0,00%	2,78%	2,08%	15,28%
🗳️ BV 17	828	269	559	3	3	263	35	1	0	0	0	0	28	0	0	0	3	9	82	1	41	0	4	5	16	0	3	4	31
G.S. MARCEL CACHIN	32,49%	67,51%	1,12%	1,12%	97,77%	13,31%	0,38%	0,00%	0,00%	0,00%	0,00%	0,00%	10,65%	0,00%	0,00%	0,00%	1,14%	3,42%	31,18%	0,38%	15,59%	0,00%	1,52%	1,90%	6,08%	0,00%	1,14%	1,52%	11,79%
🗳️ BV 18	982	251	731	8	1	242	25	0	0	0	0	0	29	0	0	0	0	7	72	1	39	0	0	11	7	0	3	4	44
G.S. MARCEL CACHIN	25,56%	74,44%	3,19%	0,40%	96,41%	10,33%	0,00%	0,00%	0,00%	0,00%	0,00%	0,00%	11,98%	0,00%	0,00%	0,00%	0,00%	2,89%	29,75%	0,41%	16,12%	0,00%	0,00%	4,55%	2,89%	0,00%	1,24%	1,65%	18,18%
🗳️ BV 19	1 137	455	682	9	3	443	45	0	1	1	0	1	66	0	0	0	13	17	67	1	80	1	2	31	31	0	8	8	70
G.S. JEAN MOULIN	40,02%	59,98%	1,98%	0,66%	97,36%	10,16%	0,00%	0,23%	0,23%	0,00%	0,23%	14,90%	0,00%	0,00%	0,00%	0,00%	2,93%	3,84%	15,12%	0,23%	18,06%	0,23%	0,45%	7,00%	7,00%	0,00%	1,81%	1,81%	15,80%
🗳️ BV 20	1 174	487	687	9	4	474	44	1	1	0	0	0	84	0	0	0	11	7	77	2	70	0	0	41	37	0	2	11	86
G.S. JEAN MOULIN	41,48%	58,52%	1,85%	0,82%	97,33%	9,28%	0,21%	0,21%	0,00%	0,00%	0,00%	17,72%	0,00%	0,00%	0,00%	2,32%	1,48%	16,24%	0,42%	14,77%	0,00%	0,00%	8,65%	7,81%	0,00%	0,42%	2,32%	18,14%	
🗳️ BV 21	942	418	524	7	0	411	62	1	0	0	0	0	54	0	0	0	5	4	90	1	48	2	1	12	34	0	7	16	74
G.S. IRENE JOLIOT CURIE	44,37%	55,63%	1,67%	0,00%	98,33%	15,09%	0,24%	0,00%	0,00%	0,00%	0,00%	13,14%	0,00%	0,00%	0,00%	1,22%	0,97%	21,90%	0,24%	11,68%	0,49%	0,24%	2,92%	8,27%	0,00%	1,70%	3,89%	18,00%	
🗳️ BV 22	1 010	488	522	8	2	478	81	1	0	0	0	0	65	0	0	0	10	1	97	0	35	1	2	23	50	0	6	17	89
G.S. IRENE JOLIOT CURIE	48,32%	51,68%	1,64%	0,41%	97,95%	16,95%	0,21%	0,00%	0,00%	0,00%	0,00%	13,60%	0,00%	0,00%	0,00%	2,09%	0,21%	20,29%	0,00%	7,32%	0,21%	0,42%	4,81%	10,46%	0,00%	1,26%	3,56%	18,62%	

	Inscrits	Votants	Absent.	Blancs	Nuls	Exprimés	Muselier	Arnaud	Ricerchi	Rivasi	Alfonsi	Mira	Le Pen	Vergiat	Romani	Goulard	Lescure	Peillon											
							Salvaresi	Dagrain	Sanson	Guigon	Michel	Gomez	Mure-Ravaud	Malegarie	Coutelis	Mayaud	Rambaud												
■ TOTAL GENERAL	20 538	7 683	12 855	135	57	7 491	1 056	30	8	5	0	4	916	0	11	0	144	147	1 733	35	909	21	41	339	528	0	91	228	1 245
							14,10%	0,40%	0,11%	0,07%	0,00%	0,05%	12,23%	0,00%	0,15%	0,00%	1,92%	1,96%	23,13%	0,47%	12,13%	0,28%	0,55%	4,53%	7,05%	0,00%	1,21%	3,04%	16,62%

■ LISTES

- Pour la France, agir en Europe (Renaud MUSELIER)*
- Féministes pour une Europe solidaire (Elisabeth SALVARES)*
- Espéranto langue commune équitable pour l'Europe (Monique ARNAUD)*
- Parti pirate Sud-Est (Valérie DAGRAIN)*
- Communistes (Christophe RICERCHI)*
- Démocratie réelle (Eric SANSON)*
- Europe Ecologie (Michèle RIVASI)*
- Pour une France royale au coeur de l'Europe (Emmanuel GUIGON)*
- Régions et peuples solidaires (François ALFONSI)*
- Pour une Europe utile aux français (Aurélien MICHEL)*
- Alliance écologiste indépendante (Valérie MIRA)*
- Lutte ouvrière (Chantal GOMEZ)*
- Front national (Jean-Marie LE PEN)*
- Force vie (Jean-Marie MURE-RAVAUD)*
- L'Europe de la finance, ça suffit ! Place au peuple ! (Marie-Christine VERGIAT)*
- Parti fédéraliste européen (Alain MALEGARIE)*
- UPR Sud-Est (Daniel ROMANI)*
- Nouvelle donne (Jean-Baptiste COUTELIS)*
- UDI MODEM les Européens (Sylvie GOULARD)*
- Mayaud hors bords (Christophe MAYAUD)*
- Nous citoyens (Bertrand LESCURE)*
- Debout la France ! Ni Système, ni extrêmes (Gerbert RAMBAUD)*
- Choisir notre Europe (Vincent PEILLON)*