

Situées sur les communes de Grenoble et d'Échirolles, les Villeneuves sont un symbole de l'architecture des grands ensembles des années 1970 marqués dès l'origine par une ambition forte de modernité : grands espaces verts, logements lumineux et équipés, priorité au piéton sur la voiture, équipements publics et commerciaux en pied d'immeubles, mixité sociale...

Pour faire le lien entre cette histoire et les évolutions urbaines et sociales des Villeneuves, les collectivités locales imaginent depuis une quinzaine d'années de nouveaux horizons en lien avec les habitants et les partenaires.

Après une première vague de travaux de 81 millions € HT menée à Grenoble, un nouveau programme de rénovation pour Grenoble et Échirolles est en préparation pour couvrir la période 2017-2027 : ouverture sur la ville, simplification des circulations, requalification du parc de logements... **autant de défis à relever pour l'attractivité du territoire et son inscription au cœur de la Métropole.**

OUVERTURE sur la métropole

SIMPLIFICATION des circulations

RÉHABILITATION des logements

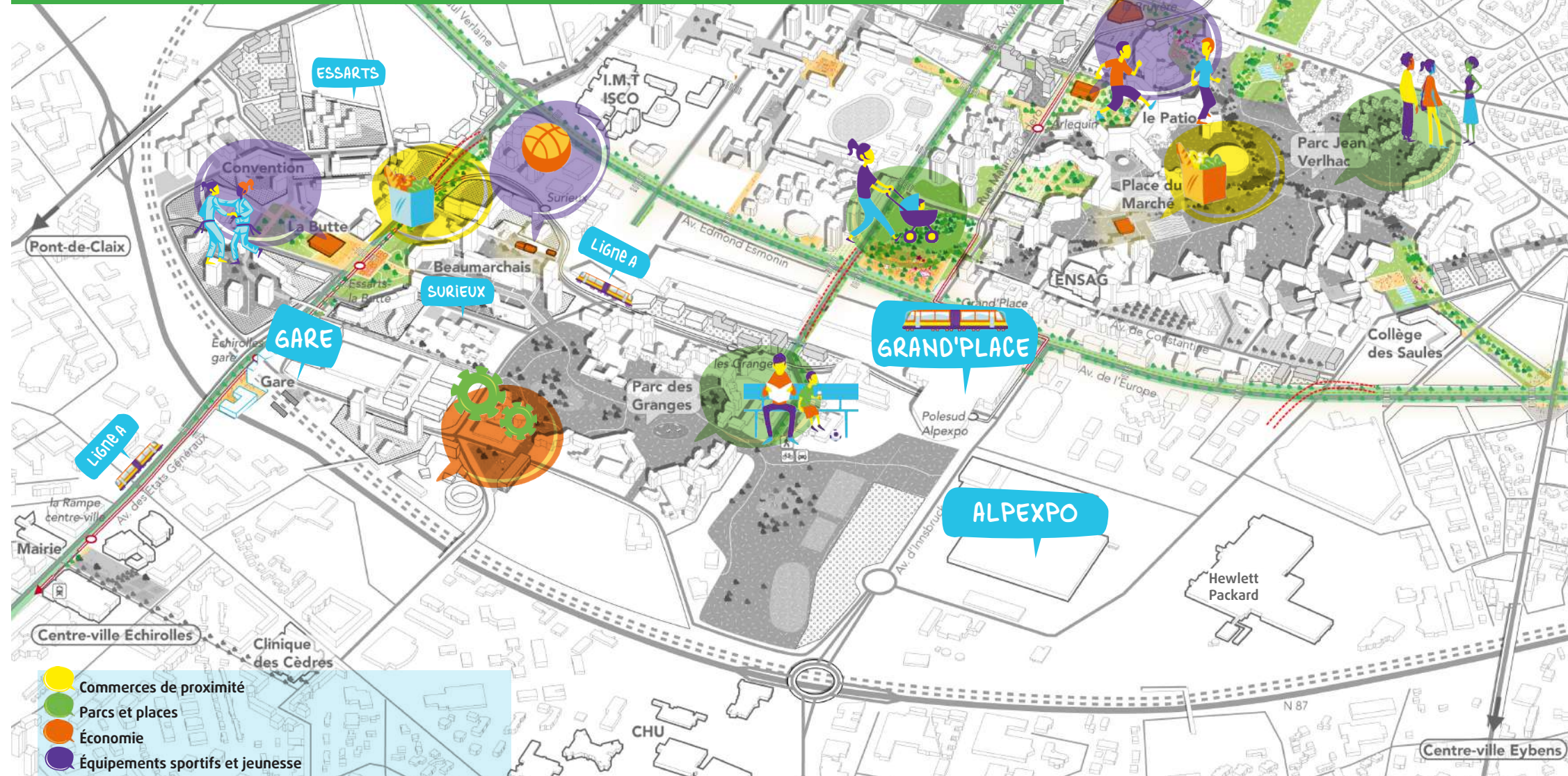
CRÉATION de places vivantes

RÉNOVATION d'équipements publics

MISE EN VALEUR des espaces verts

DES PROJETS AMBITIEUX

RÉHABILITATION DES LOGEMENTS, AMÉLIORATION DES ESPACES PUBLICS, RENFORCEMENT DES COMMERCES DE PROXIMITÉ ...



LES VILLENEUVES LES ATOUTS D'AUJOURD'HUI

Les logements des Villeneuves bénéficient d'une grande facilité d'accès grâce à la proximité de la rocade sud et à de nombreuses liaisons en transports en commun interconnectées :

PÔLE D'ÉCHANGES DE GRAND'PLACE :
tram A et 4 lignes de bus : C3, C6, 12, 67.

PÔLE GARE D'ÉCHIROLLES :
gare TER (5 min de la gare de Grenoble et 50 min de Chambéry), tram A, ligne de bus 66, consigne Métrovélo et parking relais.

De nombreuses ressources leur sont associées, en particulier en matière de culture et de loisirs :

BIBLIOTHÈQUE
KATEB YACINE : Grand'Place.
PABLO NERUDA : place Beaumarchais.
SALLES DE SPECTACLE
MC2, Summum, la Rampe, Espace 600.

ÉQUIPEMENTS SPORTIFS ET DE LOISIRS
Patinoire Pôle sud, piscine des Dauphins, parc des expositions Alpeexpo.

14 HECTARES DE PARC ARBORÉ, JEAN VERLHAC
Cœur de verdure du quartier agrémenté d'un plan d'eau de 4000 m².

CENTRE COMMERCIAL GRAND'PLACE
120 enseignes présentes.

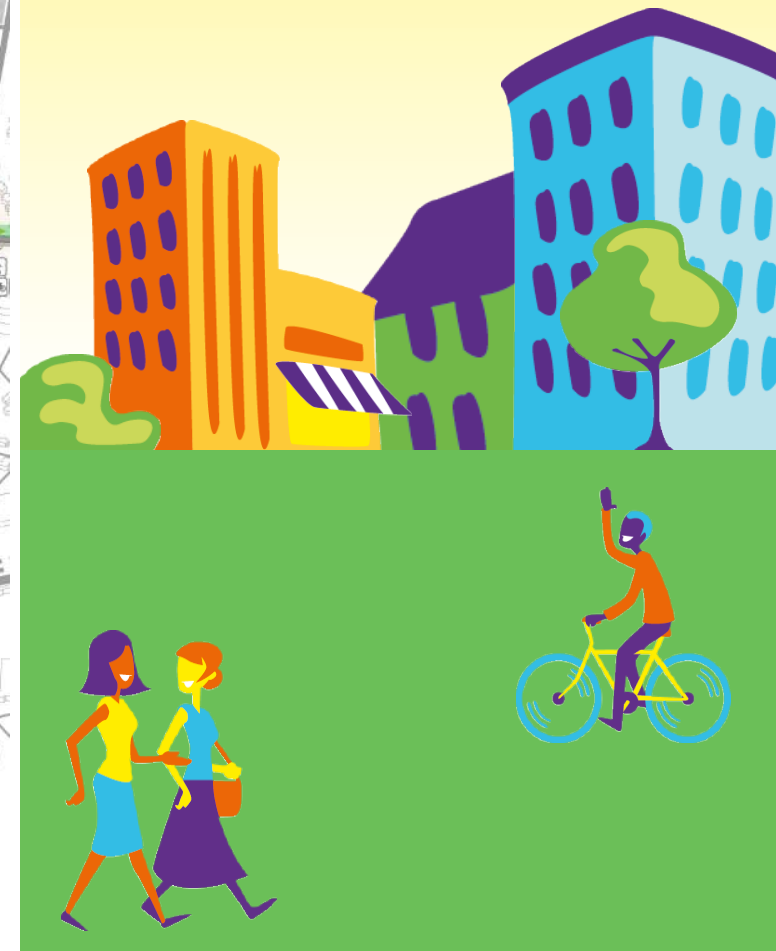
DEUX MARCHÉS
VILLENEUVE : galerie de l'Arlequin, Grenoble.
BUTTE : avenue des États généraux, Échirolles.

PÔLE UNIVERSITAIRE ET DE FORMATION

- École d'architecture,
- Institut de Géographie Alpine (IGA),
- Institut d'Urbanisme de Grenoble (IUG),
- Centre de Formation d'Apprentis IMT (Institut des Métiers et des Techniques),
- École de la 2^{ème} chance,
- Institut de Formation des Travailleurs Sociaux (IFTS).

En tout plus de 1800 étudiants et 2800 alternants fréquentent ces écoles.

Les Villeneuves en Projets



Ce projet de renouvellement urbain des Villeneuves de Grenoble et Échirolles bénéficie de fonds versés par l'État et est soutenu par les bailleurs sociaux OPAC 38, SDH, Actis et la SCIC Habitat.

REDÉCOUVRIR LES VILLENEUVES

UN QUARTIER D'AVENIR

Grande ambition urbanistique des années 1960, les Villeneuves de Grenoble et d'Échirolles sont **une pièce maîtresse du développement du sud de la métropole grenobloise**. D'importants investissements publics vont être concentrés sur ce territoire dans les dix ans qui viennent.

Pour être à la hauteur, ce projet ambitieux se construit progressivement et s'inscrit dans le cadre d'échanges entre les habitants, les villes de Grenoble et d'Échirolles, la Métropole et les différents acteurs du territoire (bailleurs sociaux, universités, entreprises, commerçants...).

LA RECONNAISSANCE D'UN ÉCOQUARTIER

Les enjeux du respect de l'environnement et de la qualité de vie des habitants sont d'autant plus importants qu'ils concernent près **de 20 000 personnes pour 8 000 logements**.

Ainsi, les travaux d'isolation engagés aux 40 et 50 de la Galerie de l'Arlequin ont permis **l'amélioration des performances énergétiques et le confort de 250 logements**. Les habitants ont pu diviser leur facture de chauffage par deux ou trois.

Par ailleurs, **une place plus grande est accordée aux parcs et squares**. La création de cinq coulées vertes rendront les entrées du Parc Verhlac plus accessibles.

De fait, la plupart des conditions nécessaires pour être reconnu comme un « ÉcoQuartier » sont déjà remplies aux Villeneuves (logements spacieux peu consommateurs d'énergie, desserte du quartier par les transports en commun, de nombreux espaces verts, ...) et une labellisation officielle est visée d'ici 5 ans.

VERS PLUS DE SÉCURITÉ POUR UN QUARTIER AGRÉABLE À VIVRE

La sécurité est une préoccupation quotidienne pour les habitants. Cela concerne des aspects divers allant de la tranquillité publique à l'éclairage public en passant par la quiétude des halls d'immeubles et la sécurisation des cheminements piétons.

Les réhabilitations des immeubles et les nouveaux espaces publics proposent des aménagements sécurisés. L'installation d'un poste de police à Grenoble confirme également cette volonté de faire de ce quartier, **un lieu de vie agréable pour les riverains**.

L'EMPLOI DANS LA DYNAMIQUE D'ENSEMBLE

La partie sud de la Métropole grenobloise présente de réelles potentialités de développement économique, avec pour objectif premier d'en faire bénéficier la population locale.

L'accès à l'emploi des jeunes et des femmes est une priorité. Elle se traduira notamment par des formations spécifiques aux métiers du bâtiment pour faciliter les recrutements sur les chantiers. Les créatrices d'entreprises bénéficieront d'un accompagnement sur mesure pour la concrétisation de leurs projets.

Les pôles économiques (Artelia, Atos ex-Bull) et le secteur Alpeexpo (où est située l'entreprise Hewlett Packard) sont au centre des réflexions de ce projet d'aménagement. Depuis 2004, le dispositif Zone Franche Urbaine - Territoire Entrepreneurs a permis l'implantation de 496 entreprises et la création de 982 emplois.

POUR EN SAVOIR+ PRENDRE UN RENDEZ-VOUS

Dans les maisons DU PROJET à :

GRENOBLE AU PATIO

97 galerie de l'Arlequin, Grenoble.

Permanences

mercredi de 16h à 19h
et vendredi de 10h à 13h.

ÉCHIROLLES À LA BUTTE

Avenue des États Généraux, Échirolles.

Permanence

vendredi de 9h à 12h.

CONTACT :

lesvilleneuvesenprojets@gmail.com

BLOG :

lesvilleneuvesenprojets.com

LES 3 GRANDS OBJECTIFS DU PROJET

1

DÉVELOPPER UNE NOUVELLE ATTRACTIVITÉ

Le territoire est déjà maillé de lieux publics destinés aux loisirs, aux commerces ou au service à la population (Summum, patinoire Polesud, centre commercial Grand'Place, Centre Hospitalier Universitaire...).

La construction de nouveaux équipements sportifs et dédiés à la jeunesse et l'implantation de commerces de proximité permettront de redynamiser le quartier.

Pour assurer la tranquillité des riverains et attirer de nouveaux habitants, l'agrément des espaces publics et un meilleur partage de la circulation entre piétons, vélos, transports en commun et voitures seront assurés.

2

AMÉLIORER LA VIE AU QUOTIDIEN

La concertation avec les habitants de ces quartiers a mis l'accent sur l'importance des conditions pratiques qui favorisent un bon climat entre tous :

cela passe par la création de places vivantes et agréables (dans les secteurs des Essarts et de Surieux ou près de Grand'Place, par exemple). L'attention est aussi portée sur la qualité de vie en réhabilitant

les logements HLM et en revalorisant l'habitat privé (opération Mur Mur). Le projet porte enfin un volet sur la mise en place d'une offre éducative de qualité (filière d'excellence, école spécialisée en langues étrangères, ...).

3

INTÉGRER LES VILLENEUVES À LA DYNAMIQUE MÉTROPOLITAINE

Les Villeneuves sont situées sur un axe stratégique, à la charnière du Sud de l'agglomération (Échirolles) et du centre historique de Grenoble. La rocade, qui dessert les Villeneuves, est un des arguments de poids pour l'implantation d'entreprises. En complément, les dispositifs permettant l'insertion professionnelle et l'autonomie des jeunes seront renforcés.

Rénovation d'ampleur, dans les 10 prochaines années

dans la Galerie de l'Arlequin

1200 LOGEMENTS

seront réhabilités.

