

UNE NOUVELLE OFFRE DE MOBILITÉ

COMPLÉTER L'OFFRE DE TRANSPORTS EN COMMUN ET DYNAMISER LE SUD DE LA MÉTROPOLE GRENOBLOISE, TELS SONT LES OBJECTIFS DE L'EXTENSION DE LA LIGNE A DU TRAMWAY, QUI SERA MISE EN SERVICE FIN 2019.

RÉPONDRE À UNE DEMANDE CROISSANTE EN MOBILITÉ

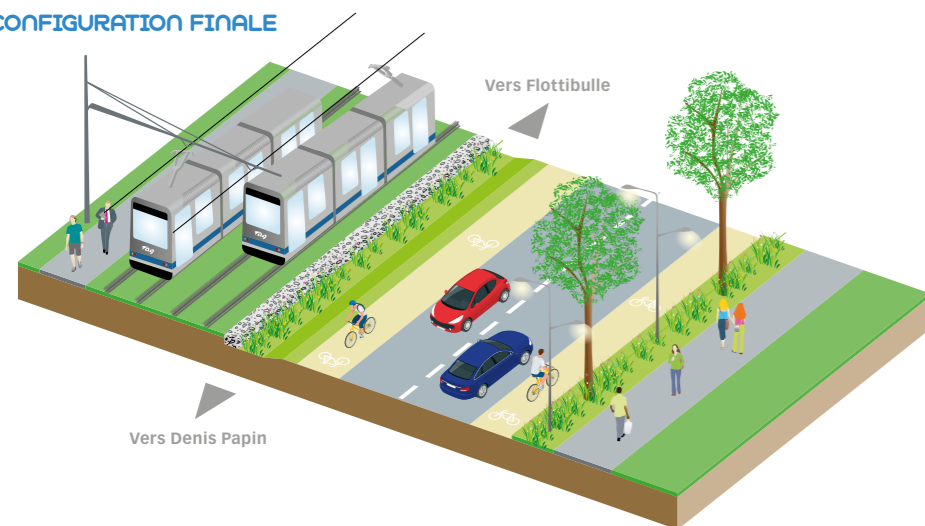
Chaque jour, ce sont plus de 140 000 déplacements qui sont effectués en direction ou à l'intérieur du pôle urbain Échirolles – Pont-de-Claix, dont seulement 10% en transports en commun. Avec l'extension de la ligne A, le SMTC souhaite mettre à disposition des usagers une nouvelle offre efficace et attractive qui favorise l'usage des transports en commun.

FLOTTIBULLE, AU CŒUR D'UN PÔLE D'ÉCHANGES

Au terminus Flottibulle, l'extension de la ligne A permet la création d'un pôle d'échanges multimodal connectant tous les modes de déplacement. Situé au croisement de l'avenue Charles de Gaulle et du cours Saint-André, il sera relié à l'arrêt Flottibulle grâce à une passerelle piétonne. Sur le futur parking-relais d'une capacité de 70 places, des emplacements seront réservés au dépose-minute, au rechargement des véhicules électriques, au covoiturage et à l'auto-partage. L'usage du vélo sera facilité par de nouveaux aménagements

cyclables le long du cours Saint-André ainsi que par l'installation d'arceaux et d'une consigne vélos sécurisée sur l'Esplanade des mobilités. Nouvel espace de détente et de services, cette esplanade accueillera un jardin de pluie. L'implantation d'un relais colis, d'un kiosque commercial et d'une offre de petite restauration est en cours d'étude. Pour des déplacements en transports en commun plus simples, les arrêts de bus des lignes C2 et Transisère seront équipés d'un nouveau système d'information voyageurs et de billettique.

CONFIGURATION FINALE



UNE ORGANISATION OPTIMISÉE POUR PRÉSERVER VOTRE QUOTIDIEN

Pour limiter au maximum les nuisances et faciliter vos déplacements, le SMTC et les entreprises intervenant sur le chantier s'engagent à maintenir, sauf situations particulières :

- deux voies de circulation pour le trafic routier,
- un trottoir de circulation pour les piétons,
- les accès commerces et riverains.

Afin de vous permettre d'anticiper vos déplacements, un document d'information vous sera délivré en boîtes aux lettres avant chaque nouvelle phase, vous informant de l'emprise des opérations, des conditions de circulation et des itinéraires conseillés.



lignea@lametro.fr

www.smtc-grenoble.org

Syndicat Mixte des Transports en Commun de l'agglomération grenobloise

Le Forum
3, rue Malakoff
38 000 Grenoble



TRAVAUX D'EXTENSION DE LA LIGNE A ÉCHIROLLES / PONT-DE-CLAIX



Terra Publica - Crédits photo : C. Pedrotti et F. Louis

Top départ !

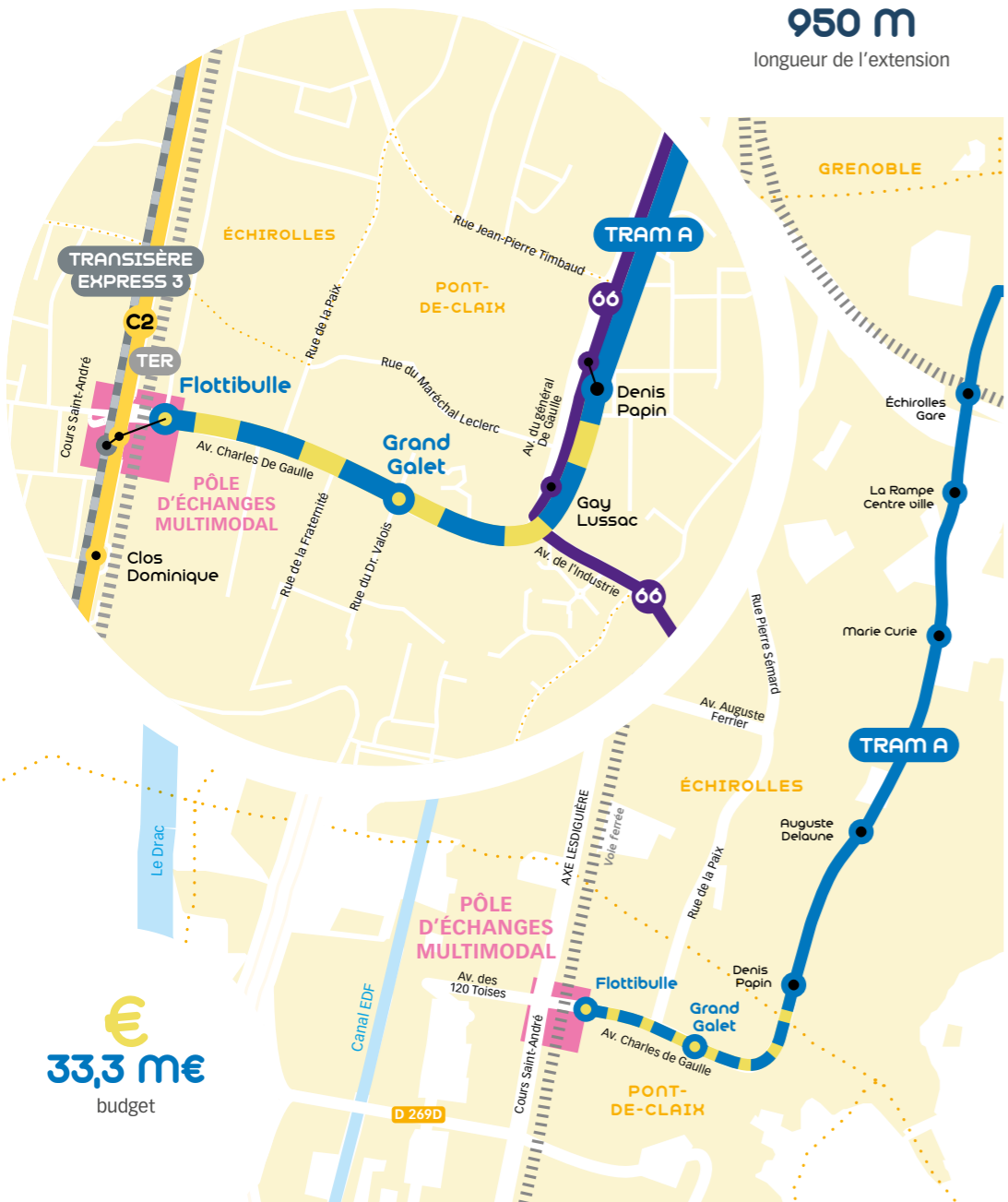
DÉCEMBRE 2017 > FIN 2019



LES 5 GRANDES PHASES DE CHANTIER

DÉCEMBRE 2017 > FIN 2019

950 m
longueur de l'extension



€ 33,3 m€
budget

DEUX NOUVELLES STATIONS

L'extension de la ligne A reliera son terminus actuel Denis Papin à l'arrêt Flottibulle sur la commune de Pont-de-Claix. 950 mètres de voie ferrée et deux stations supplémentaires seront créés. La station intermédiaire, Grand Galet, sera située face à la copropriété Le Canton et à proximité de la zone commerçante Jean Moulin.

2
STATIONS
supplémentaires

1

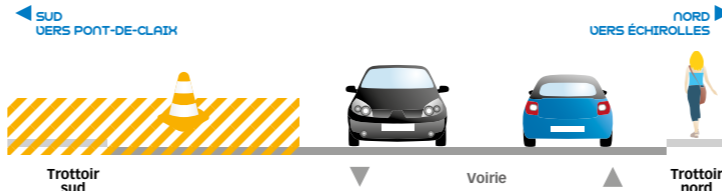


DÉCEMBRE 2017 > JUILLET 2018 DÉVIATION DES RÉSEAUX EXISTANTS

L'emplacement de la future plateforme de tramway est actuellement occupé par de nombreux réseaux souterrains : électricité, gaz, eau, chauffage urbain, télécommunications. Afin de maintenir leur accessibilité une fois le tramway en circulation, ils doivent être déplacés en dehors du nouveau tracé. Ces opérations sont réalisées sous la maîtrise d'ouvrage et la responsabilité des concessionnaires.

2

JUILLET 2018 > MARS 2019 AMÉNAGEMENT DE LA VOIRIE, CÔTÉ PONT-DE-CLAIX



4 min
fréquence de passage

3 min
temps de parcours entre Flottibulle et Denis Papin

- Réalisation de la nouvelle plateforme du tramway
- Aménagement du trottoir sud
- ▶ Circulation des cycles sur la chaussée, sans voie réservée

3

OCTOBRE 2018 > JUIN 2019 AMÉNAGEMENT DU CENTRE DE LA VOIRIE



- Réalisation de la nouvelle plateforme du tramway
- Réalisation de la voirie définitive
- Aménagement du trottoir sud
- ▶ Circulation des cycles sur la chaussée, sans voie réservée

4

NOVEMBRE 2018 > NOVEMBRE 2019 AMÉNAGEMENT DE LA VOIRIE, CÔTÉ ÉCHIROLLES ET TRAVAUX DE FINITION



- Aménagement du trottoir nord
- Travaux de finition sur la voirie
- Pose du mobilier urbain
- Réalisation d'une noue paysagère et des espaces verts
- Aménagements cyclables
- ▶ Circulation des cycles sur la chaussée, sans voie réservée

5

DÉCEMBRE 2019 CONFIGURATION DÉFINITIVE

