

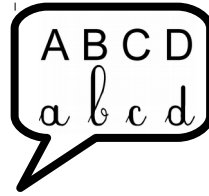


Le bénévolat Maison Des Habitants À La Ponatière

Le centre social la Ponatière, nouvellement passé en MDH, est depuis longtemps soutenu dans son action par l'engagement de bénévoles : apprentissage du français, ludothèque, accompagnement à la scolarité, Comité des usagers, constitution du dossier retraite...

Des personnes ressources

D'une autre manière, les habitants sont régulièrement sollicités pour co-construire des actions (sorties, activités durant les vacances scolaires, jardin partagé, éco-consommation, animation à l'école avec les parents...), organiser et/ou s'exprimer lors de débats et des réseaux (soirées conviviales, café citoyen, pause café, Cité Plurielle...).



L'apprentissage du français

La référente de l'action est la CESF, mais les cours sont assurés par une dizaine de bénévoles. Les ateliers d'apprentissage du français sont bien souvent la 1^{ère} porte d'entrée pour un public parfois isolé, un tremplin vers d'autres actions du centre (sorties, bibliothèque, accompagnement à la scolarité...)

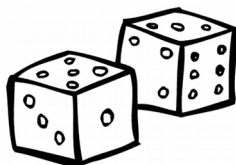
Il permet l'accès aux savoirs de base et à l'autonomie : acquérir de l'autonomie, aider à la scolarité de ses enfants, accéder à un emploi.



Permanence dossier droit à la retraite

Depuis septembre 2014, le président de l'ARAPR (Association Rhône-Alpes de Préparation à la Retraite) assure une permanence sur les questions de droits à la retraite au local du Petit Viscose. Elle fait suite à une attente forte des habitants sur cette question, d'autant plus que les retraités ou les personnes en âge de l'être sont sur représentés sur le quartier Ouest.

La ludothèque

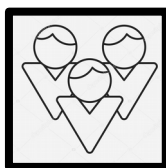


La ludothèque est accompagnée et soutenue dans son action par deux bénévoles. Tout en consolidant la ludothèque "intramuros", le centre social développe durant les vacances scolaires, une partie de son activité Jeu « hors les murs » - depuis 2012 sur le quartier de La Loire et depuis 2014 au Petit Viscose, l'annexe de la MDH (anciennement centre social).



Soutenir l'accompagnement à la scolarité

Le centre Social Ponatière porte une action d'accompagnement à la scolarité ; les objectifs étant de permettre aux enfants d'acquérir des méthodes pour faciliter l'accès aux savoirs, devenir acteurs de leur apprentissage par le développement de l'autonomie et la confiance en eux.



Le comité des usagers

C'est un espace d'échanges, de propositions, de débats et de prises de décisions concernant la vie de l'équipement : choix des activités, projets et de leur contenu, utilisation et répartition du budget... et son projet social : orientations, contraintes et décisions.

APPEL A BÉNÉVOLES

La Maison Des Haitant-es (MDH)

recherche des bénévoles :

Pour sa ludothèque

La ludothèque est ouverte tous les mercredis après midi, de 14h à 18h. Il s'agit d'un **espace convivial et ludique** où les parents et les enfants sont invités à **découvrir et partager** de nouveaux jeux, sur place ou à la maison.

Le rôle d'un **bénévole** est d'aider la ludothécaire dans la gestion des prêts et retours de jeux (vérification des contenus, etc.), de participer aux différentes parties de jeux et à leur mise en place, ainsi que de veiller au bon fonctionnement de l'espace ludothèque.

La bienveillance et le respect de chacun sont primordiaux afin que chacun trouve sa place et profite de ce moment en famille !

Pour ses ateliers d'initiation à l'informatique

Nous sommes à la recherche de personnes ayant une bonne maîtrise de l'outil informatique, désirant transmettre et partager leurs connaissances pour un public débutant, sur un **atelier initiation internet - son contenu** : apprendre à naviguer sur le net, créer sa boîte mail, apprendre à gérer ses mails, envoyer et recevoir des courriers électroniques, découverte d'astuces pour améliorer ses recherches.

Vous êtes intéressé-e ?

Contactez-nous à l'accueil de la MDH : **04 76 23 36 72**